

Doris Michel

Malerin / Illustratorin

ART DOCK WIE NEU 2019 ARTISTS SUPPORT DEMUT & MÜLLER & DOCKS



geboren am 17.02.1948 in Zürich

Doris Michel ist in Zürich geboren und im Aargau in einer Migrantenfamilie aufgewachsen.

Als Kind malte und zeichnete sie ständig. Später besuchte sie die Kunstgewerbeschule Zürich. Sie absolvierte zwischenzeitlich einen Sprachaufenthalt in Montpellier (F). Nachdem sie als Grafikerin abschloss, arbeitete sie in verschiedenen Grafikateliers und Werbeagenturen. Sie reiste mehrmals jährlich nach London, um dort ihrer künstlerischen Arbeit nachzugehen. In Zürich spezialisierte sie sich auf Illustration und arbeitete unter anderem selbstständig für einen Buchverlag. Unterdessen war sie zweifache Mutter geworden.

Ab 1980 stellte sie in diversen Zürcher Galerien aus, auch dreimal in Gruppenausstellungen im Zürcher Helmhaus. 1983 wurde sie in die „GSM-BA“ aufgenommen, die heutige „visarte“. Ebenfalls ab 1983 wurde sie Dozentin an der F+F-Schule wo sie bis 1999 unterrichtete. Im F+F- Atelier, das sie 1986 in Berlin mit einer Kollegin einrichtete, arbeitete sie während zwölf Jahren (Berlinreisen damals vier bis achtmal jährlich), bestritt drei Einzelausstellungen in Berlin Mitte und verschiedene Gruppenausstellungen.

1999 kündigte sie mit fünfzehn Kollegen an der F+F-Schule, zusammen mit Professor Jenny gründeten sie die Gestaltungsschule Zürich.

Ebenfalls ab 1999 -2008 wurde sie Vorstandsmitglied bei „visarte“.

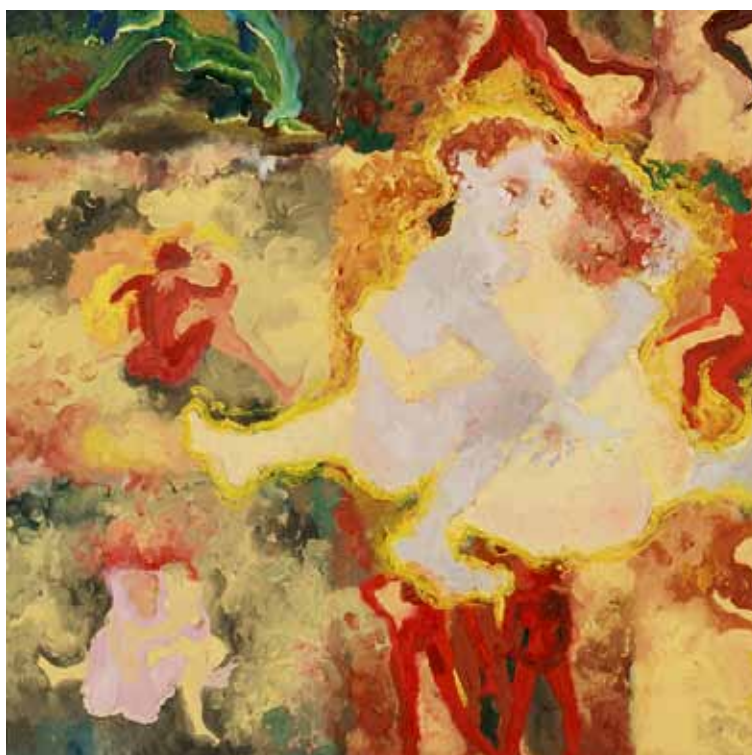
Ab 1995 bereiste sie mehrmals New York City und New Jersey, wo sie vor allem grossformatige Aquarelle realisierte. Ihre Zeichnungen sind tagebuchartig realistisch, während die Maleereien sich figurativ- abstrakt präsentieren. Die Kunststoffobjekte enthalten Einschlüsse von Fragmenten in ungewöhnlichen Kombinationen, die dem Zugriff entzogen sind, es sind „Frozen Poetries“.



1



2



3



4



5